

Jeudi 30 Mai 10:51

## Mères

### Type 3

|    |                       | GHR | Mater | MAJ | Commentaires | Cas COVID compliqués |
|----|-----------------------|-----|-------|-----|--------------|----------------------|
| 30 | NÎMES : CHU Caremeau  | 6   |       | 18h |              |                      |
| 31 | TOULOUSE : CHU Pdv HE | 3   |       | 18h |              |                      |
| 34 | MONTPELLIER : CHU Adv | 3   |       | 16h |              |                      |
| 66 | PERPIGNAN : CH        | 5   | 8     | 18h |              |                      |

### Type 2B

|    |                               | Mater | MAJ | Commentaires | Cas COVID compliqués |
|----|-------------------------------|-------|-----|--------------|----------------------|
| 12 | RODEZ : CH                    | 8     | 20h |              |                      |
| 31 | TOULOUSE : Clin Ambroise Paré | 1     | 20h |              |                      |
| 34 | BÉZIERS : CH                  | 10    | 20h |              |                      |
| 65 | TARBES : CH                   | 10    | 20h |              |                      |
| 81 | CASTRES : CHIC                | 10    | 20h |              |                      |

### Type 2A

|    |                                     | Mater | MAJ | Commentaires | Cas COVID compliqués |
|----|-------------------------------------|-------|-----|--------------|----------------------|
| 09 | FOIX : CH CHIVA                     | 11    | 21h |              |                      |
| 11 | CARCASSONNE : CH                    | 7     | 20h |              |                      |
|    | NARBONNE : CH                       | 15    | 19h |              |                      |
| 30 | ALÈS : CH                           | 7     | 20h |              |                      |
|    | BAGNOLS : CH                        | 0     | 24h |              |                      |
|    | NÎMES : Clin Grand Sud              | 7     | 20h |              |                      |
| 31 | QUINT FONSEGRIVES : CI Croix du Sud | 5     | 20h |              |                      |
|    | ST JEAN : Clinique l'Union          | 7     | 20h |              |                      |
|    | TOULOUSE : Clin Rive Gauche         | 0     | 20h |              |                      |
| 32 | AUCH : CH                           | 13    | 20h |              |                      |
|    | MONTPELLIER : Clin Clémentville     | 7     | 18h |              |                      |
| 34 | MONTPELLIER : Clin St Roch          | 8     | 18h |              |                      |
|    | SÈTE : CH                           | 5     | 18h |              |                      |
| 46 | CAHORS : CH                         | 8     | 20h |              |                      |
| 48 | MENDE : CH                          | 0     | 20h |              |                      |
| 81 | ALBI : CH                           | 13    | 20h |              |                      |
| 82 | MONTAUBAN : CH                      | 6     | 20h |              |                      |

## Nouveaux Nés

| Néo Std | UK | SI nn | Réa nn | Réa ped | MAJ | Commentaires |
|---------|----|-------|--------|---------|-----|--------------|
| 1       | 4  |       | 1      |         | 18h |              |
|         |    | 2     | 2      |         | 18h |              |
|         |    | 2     | 3      |         | 15h |              |
| 6       | 2  |       | 3      |         | 18h |              |

| Néo Std | UK | SI nn | Réa nn | Réa ped | MAJ | Commentaires  |
|---------|----|-------|--------|---------|-----|---------------|
| 0       |    | 0     |        |         | 20h |               |
|         |    | 3     |        |         | 18h | ou 6 standard |
| 4       | -1 | 4     |        |         | 20h |               |
| 2       |    | 1     |        |         | 20h |               |
| 1       |    | 3     |        |         | 20h |               |

| Néo Std | UK | SI nn | Réa nn | Réa ped | MAJ | Commentaires |
|---------|----|-------|--------|---------|-----|--------------|
| 3       |    |       |        |         | 20h |              |
| 2       |    |       |        |         | 20h |              |
|         | 2  |       |        |         | 19h |              |
| 3       |    |       |        |         | 20h |              |
| 3       |    |       |        |         | 24h |              |
| 1       |    |       |        |         | 20h |              |
| 0       |    |       |        |         | 20h |              |
| 0       |    |       |        |         | 20h |              |
| 1       |    |       |        |         | 20h |              |
| 1       |    |       |        |         | 20h |              |
| 6       |    |       |        |         | 18h |              |
| 3       |    |       |        |         | 18h |              |
| 4       |    |       |        |         | 18h |              |
| 2       |    |       |        |         | 20h |              |
| 3       |    |       |        |         | 20h |              |
| 3       |    |       |        |         | 20h |              |
| 3       |    |       |        |         | 20h |              |

## Type 1

|    |                                  | Mater | MAJ | Commentaires | Cas COVID compliqués |
|----|----------------------------------|-------|-----|--------------|----------------------|
| 09 | ST GIRONS : CH                   | 3     | 20h |              |                      |
| 12 | MILLAU : CH                      | 6     | 20h |              |                      |
|    | ST AFFRIQUE : CH                 | 3     | 20h |              |                      |
|    | VF. ROUERGUE : CH                | 7     | 20h |              |                      |
| 31 | MURET : Clin Occitanie           | 7     | 20h |              |                      |
|    | ST GAUDENS : CH                  | 3     | 20h |              |                      |
|    | TOULOUSE : Hop J.Ducuing         | 0     | 20h |              |                      |
| 34 | BÉZIERS : Clin Champeau          | 10    | 20h |              |                      |
|    | GANGES : Clin St Louis           |       | 44h | fermeture    |                      |
|    | SÈTE : Clin Ste Thérèse          | 10    | 18h |              |                      |
| 65 | TARBES : Clin de l'Ormeau        | 4     | 20h |              |                      |
| 66 | PERPIGNAN : Clin Méditerranée    | 3     | 20h |              |                      |
| 81 | LAVAUUR : CH                     | 6     | 20h |              |                      |
| 82 | MONTAUBAN : Clin Croix St Michel | 0     | 20h |              |                      |

## Hors Région

|         |              | GHR | Mater | MAJ  | Commentaires | Cas COVID compliqués |
|---------|--------------|-----|-------|------|--------------|----------------------|
| Ty<br>3 | CH BAYONNE   |     |       | h    |              |                      |
|         | CH PAU       | 1   |       | 140h |              |                      |
|         | CHU BORDEAUX | 0   |       | 140h |              |                      |
|         | CHU LIMOGES  | 1   |       | 140h |              |                      |

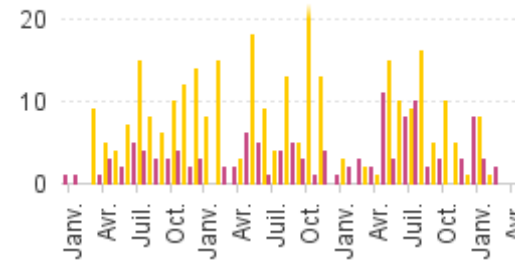
| Néo Std | UK | SI nn | Réa nn | Réa ped | MAJ  | Commentaires |
|---------|----|-------|--------|---------|------|--------------|
|         |    |       | 0      |         | 140h |              |
|         |    |       | 1      |         | 140h |              |
|         |    |       | 0      |         | 140h |              |
|         |    |       | 1      |         | 140h |              |

# Jours d'Indisponibilité par type de lits

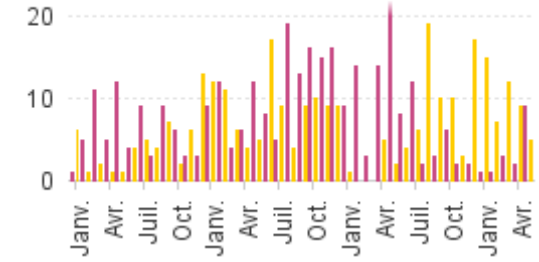
Grossesse à Haut Risque Réa Néonatale

| BAROMETRE    | ADV |     | KRM |     | CHP |     | PDV |     |
|--------------|-----|-----|-----|-----|-----|-----|-----|-----|
|              | GHR | RNN | GHR | RNN | GHR | RNN | GHR | RNN |
| Mer. 29 Mai  | 3   | 3   | 6   | 1   | 5   | 3   | 3   | 2   |
| Mar. 28 Mai  | 2   | 2   | 5   | 2   | 5   | 2   | 2   | 1   |
| Lun. 27 Mai  | 1   | 2   | 3   | 3   | 2   | 4   | 2   | 1   |
| Dim. 26 Mai  | 5   | 3   | 1   | 2   | 6   | 3   | 1   | 0   |
| Sam. 25 Mai  | 8   | 2   | 2   | 3   | 5   | 3   | 1   | 0   |
| Ven. 24 Mai  | 3   | 2   | 0   | 4   | 4   | 3   | 2   | 0   |
| Sam. 18 Mai  |     |     | 0   | 0   |     |     |     |     |
| Jeu. 16 Mai  | 2   |     | 0   | 0   | 2   | 4   | 6   | 1   |
| Mer. 15 Mai  | 0   | 2   | 2   | 1   | 3   | 2   | 5   | 1   |
| Mar. 14 Mai  | 0   | 3   | 3   | 0   | 10  | 4   | 5   | 0   |
| Lun. 13 Mai  | 1   | 1   | 0   | 0   | 10  | 2   | 8   | 2   |
| Dim. 12 Mai  | 3   | 1   | 5   | 2   | 6   | 3   | 6   | 2   |
| Sam. 11 Mai  | 2   | 1   | 1   | 2   | 6   | 3   | 8   | 2   |
| Ven. 10 Mai  | 0   | 1   | 0   | 1   | 4   | 3   | 6   | 0   |
| Jeu. 09 Mai  | 3   | 2   | 0   | 1   | 4   | 3   | 3   | 2   |
| Mer. 08 Mai  | 2   | 1   | 0   | 2   | 0   | 4   | 5   | 1   |
| Mar. 07 Mai  | 0   | 2   | 0   | 3   | 1   | 8   | 4   | 0   |
| Lun. 06 Mai  | 3   | 2   | 0   | 2   | 5   | 8   | 2   | 0   |
| Dim. 05 Mai  | 0   | 2   | 3   | 2   | 6   | 6   | 4   | 0   |
| Sam. 04 Mai  | 1   | 0   | 4   | 1   | 5   | 7   | 3   | 0   |
| Ven. 03 Mai  | 0   | 0   | 9   | -1  | 8   | 6   | 4   | 0   |
| Jeu. 02 Mai  | 1   | 0   | 4   | 1   | 8   | 6   | 8   | 0   |
| Mer. 01 Mai  | 3   | 2   | 2   | 2   | 4   | 7   | 6   | 1   |
| Mar. 30 Avr. | 1   | 1   | 0   | 3   | 8   | 8   | 6   | 2   |

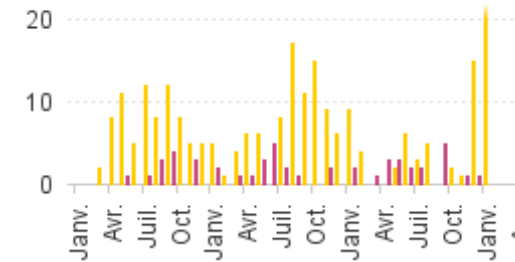
CHU MONTPELLIER (ADV)



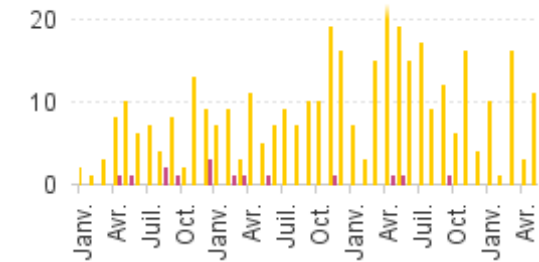
CHU NÎMES (KRM)



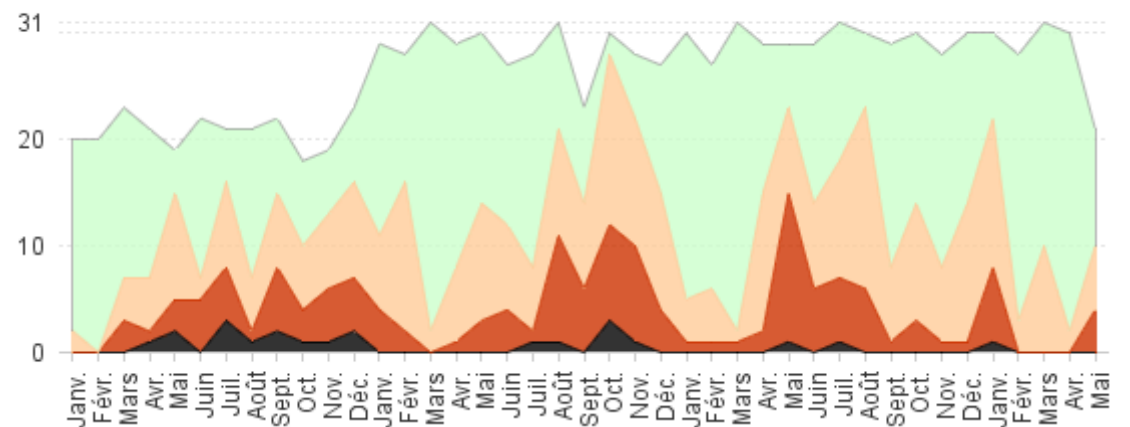
CH PERPIGNAN (CHP)



CHU TOULOUSE (PDV)



Baromètre RPO : nb de jour par degré de criticité de l'offre GHR / Réa NN



-  Etablissement de santé transfrontalier
-  Centre Périnatal de Proximité
-  Maison de naissance
-  Maternité de type 1
-  Maternité de type 2a
-  Maternité de type 2b
-  Maternité de type 3

 CHU Paule de Viguier  
 Cl Rive-Gauche  
 H. J. Ducuing  
 Cl A. Paré

